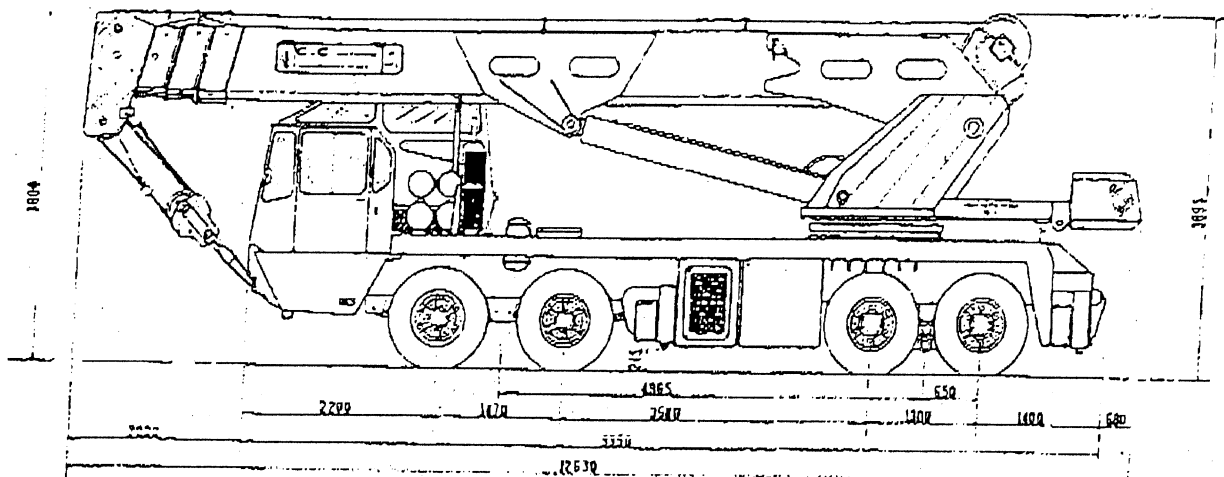
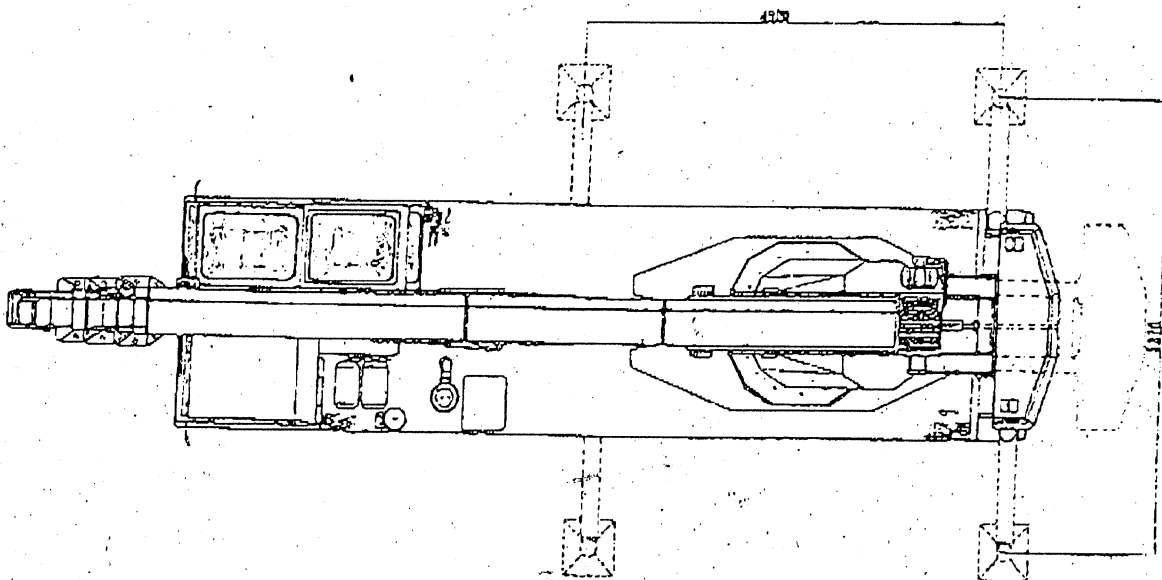


CRG AA170



TIPO ASSE  
 MASSA PER ASSE



SI COMUNICA CHE LA PRESSIONE SPECIFICA SUL TERRENO NON E' SUPERIORE AGLI 8 Kg. PER Cmq.

CL AA170	
Tara:	Kg. 44.000
Peso:	Kg. 44.000
Larghezza:	Mt. 2,495
Lunghezza:	Mt. 12,495
Altezza max	Mt. 3,865



G&C45 ATL 3P **TABELLA PORTATE**

G&C45ATL 3P

BRACCIO MT.	ALTEZZA UTILE MT.	RAGGIO	INCLINAZ. BRACCIO	PORTATA SU STABILIZZATORI			BRACCIO MT.	ALTEZZA UTILE MT.	RAGGIO	INCLINAZ. BRACCIO	PORTATA SU STABILIZZATORI		
				LATERALE	FRONTALE	LATERALE					FRONTALE		
10	10,8	3	66	50	277	50	24,6	25,2	4	78	21	129	21
	10,3	4	60	43	221	43		24,8	5	75	18	116	19
	9,7	5	53	34	166	34		24,6	6	73	17	104	17
	8,9	6	46	26	141	26		24,2	7	70	14	86	14
	7,7	7	37	20	123	20		24	8	68	13	80	13
	6	8	26	16	98	16		23,5	9	65	11	67	11
								23	10	62	10	61	10
								21,8	12	57	7,5	46	7,5
								20,4	14	51	6,5	40	6,5
						18,4	18	44	5	30	5		
						16,1	18	37	3,5	21	3,5		
						13,3	20	29	3	18	3		
						11	21	13	2	15	2		
MT.	MT.	MT.	β	TONN.	BAR	TONN.	MT.	MT.	MT.	β	TONN.	BAR	TONN.
17	17,9	4	72	26	160	26	31	32,5	3	82	18	110	18
	17,5	5	69	23	141	23		32,3	4	81	16	88	16
	17,1	6	65	20	123	20		32,1	5	79	15	82	15
	16,7	7	62	18	110	18		32	6	77	14	86	14
	16,1	8	58	16	98	16		31,6	7	75	13	80	13
	15,5	9	54	13	80	13		31,3	8	73	11,5	70	11,5
	14,5	10	49	11	67	11		31	9	71	10	61	10
	13,7	11	45	10	61	10		30,6	10	69	9	55	9
	12,6	12	40	8,5	52	8,5		29,8	12	66	7,5	46	7,5
	11,2	13	34	7	43	7		28,8	14	61	6,5	40	6,5
	9,7	14	28	6	37	6		27,7	16	57	5,5	33	5,5
	7,5	15	20	5	30	5		26,1	18	52	4,5	27	4,5
								24,4	20	47	3,5	21	3,5
						22,4	22	42	3	18	3		
						20	24	36	2	12	2		
						15,3	26	29	1,5	9	1,5		
PORTATA JIB DA METRI 10. INCLINAZIONE FRA JIB E BRACCIO 10. LE PORTATE COMPRENDONO IL PESO DEL BOZZELLO DI 100 KG.							INCLINAZIONE BRACCIO			PORTATA SU STABILIZ.			
							82			3 (18 BAR)			
							81			2 (12 BAR)			
							79			1 (6 BAR)			

LE PORTATE SONO VALIDE SOLO CON AUTOGRU IN PIANO E SU TERRENO CONSISTENTE.

LE PORTATE COMPRENDONO IL PESO DEL BOZZELLO DI 600 KG.

IL MONTAGGIO DEL JIB COMPORTA UNA DIMINUIZIONE DELLE PORTATE DI 0,7 TONN.

NON ESEGUIRE CON IL CARICO APPESO LE SEGUENTI MANOVRE:

- TIRO VERRICELLO + ELEVAZIONE BRACCIO.

- " " + PROLUNGA "

- ELEVAZIONE " " "

- SFILÒ DEL BRACCIO SOTTO CARICO.

BRACCIO MT 10 TIRO IN 12° — BRACCIO MT 24,6 TIRO IN 6°

17 2 31 6